



# Corporate Responsibility und Corporate Governance

4. April 2008

# Zuviele Definitionen zum Thema Nachhaltigkeit

---

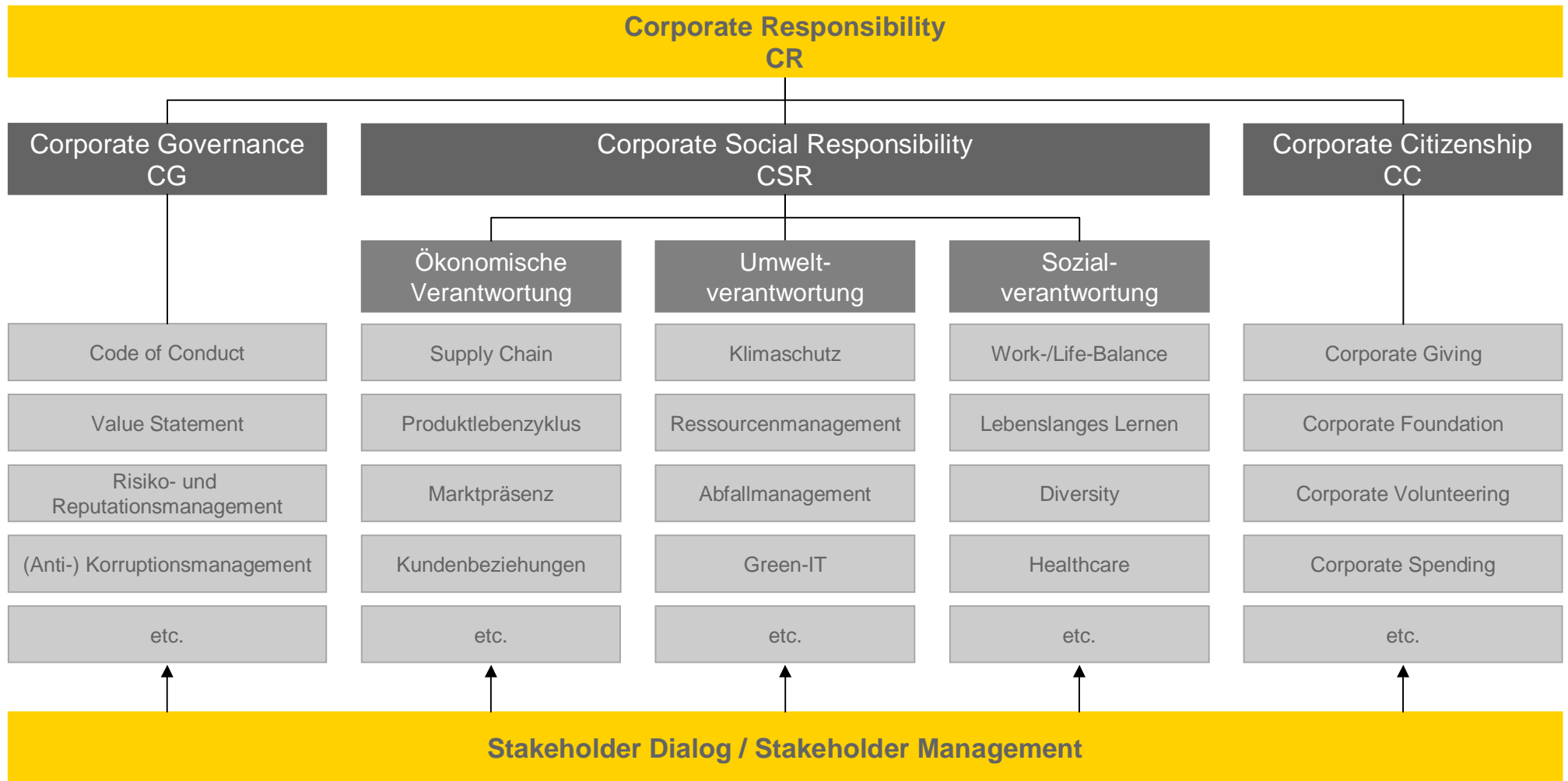
"Nachhaltige Entwicklung heißt, **Umweltgesichtspunkte gleichberechtigt mit sozialen und wirtschaftlichen Gesichtspunkten** zu berücksichtigen. **Zukunftsfähig wirtschaften** bedeutet also: Wir müssen unseren Kindern und Enkelkindern ein intaktes ökologisches, soziales und ökonomisches Gefüge hinterlassen. Das eine ist ohne das andere nicht zu haben." **(Rat für Nachhaltigkeit)**

"Corporate Social Responsibility ist der fortlaufende **Einsatz der Wirtschaft**, sich **ethisch** richtig zu verhalten und einen **Beitrag zur ökonomischen Entwicklung** zu leisten. Gleichzeitig soll die **Lebensqualität der Arbeitskräfte**, ihrer Familien sowie der lokalen Community und der **Gesellschaft als Ganzes** verbessert werden." **(World Business Council for Sustainable Development)**

"Corporate Social Responsibility ist der **Einsatz der Wirtschaft** für **nachhaltige ökonomische Entwicklung** in Zusammenarbeit mit den Angestellten, ihren Familien, der lokalen Community und der **Gesellschaft als Ganzes**, um die **Lebensqualität** zu verbessern, so dass **Vorteile für die Wirtschaft und für die Entwicklung** entstehen." **(International Finance Corporation)**

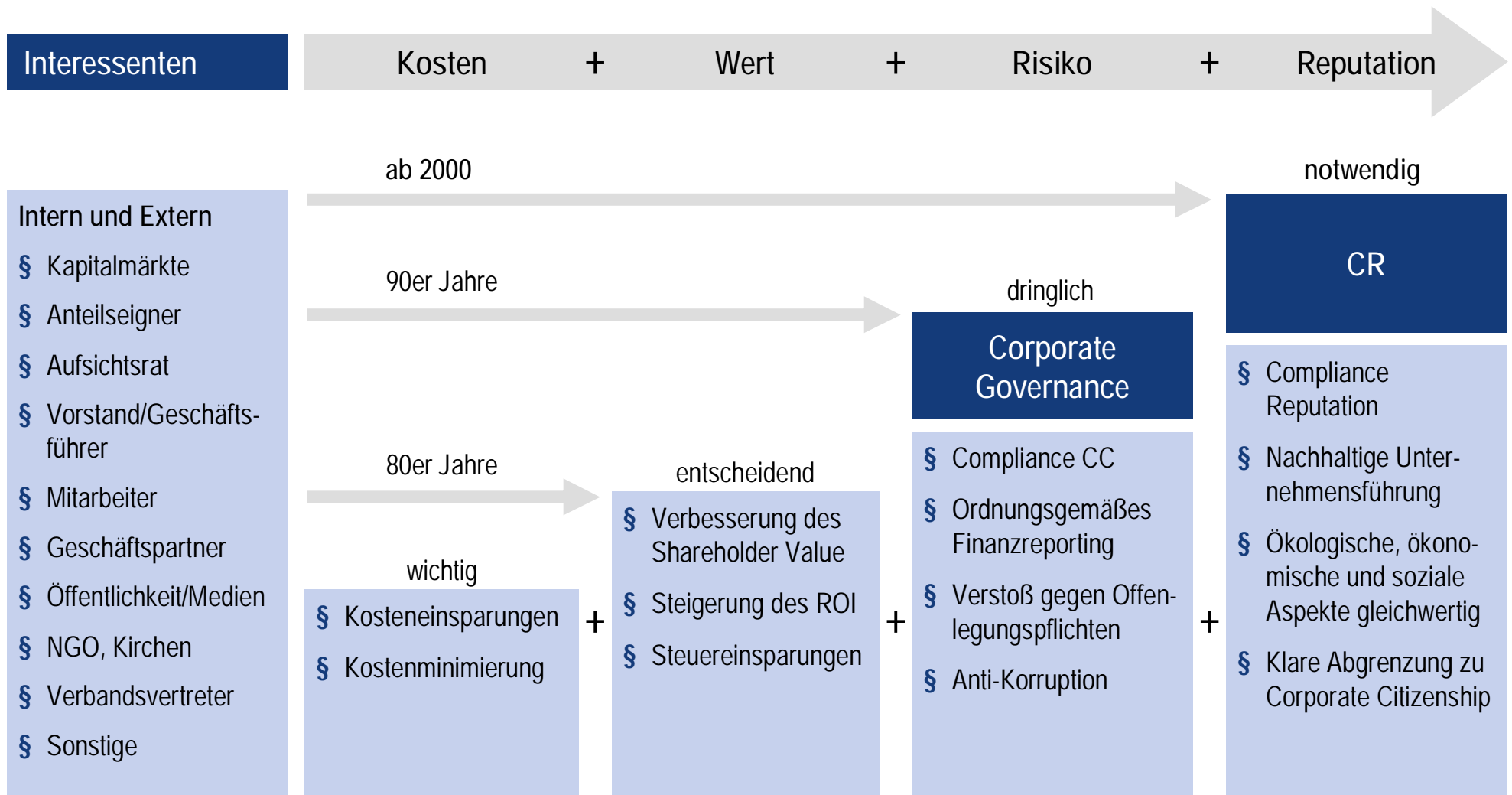
"Ein Konzept, bei dem **Unternehmen freiwillig soziale und ökologische Aspekte** in ihre Entscheidungen und ihre Interaktion mit den Stakeholdern einbeziehen." **(EU-Kommission)**

# Unsere Definition von Corporate Responsibility

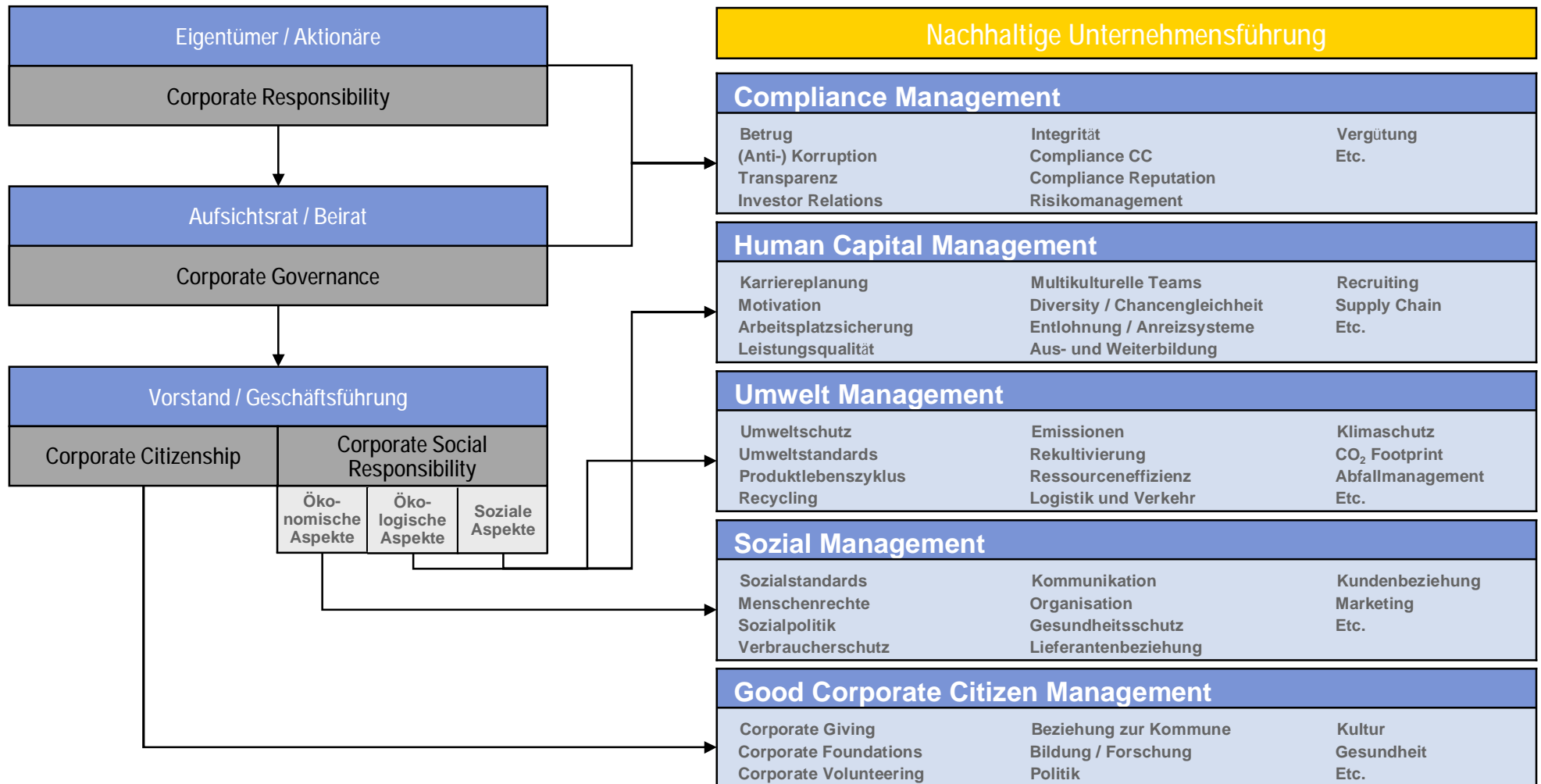


# Welche Relevanz hat CR für Unternehmen?

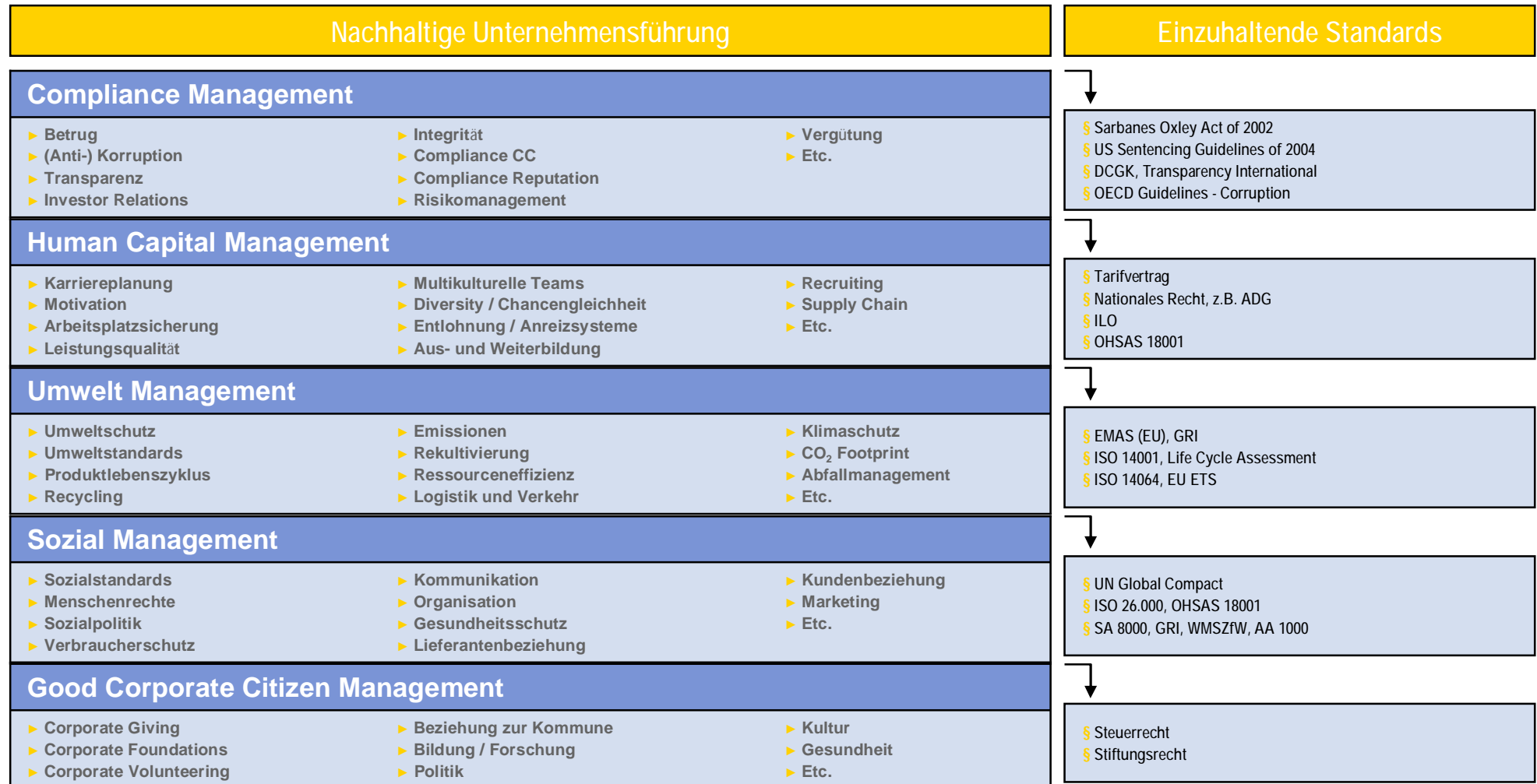
## Neue Herausforderungen für die Unternehmen



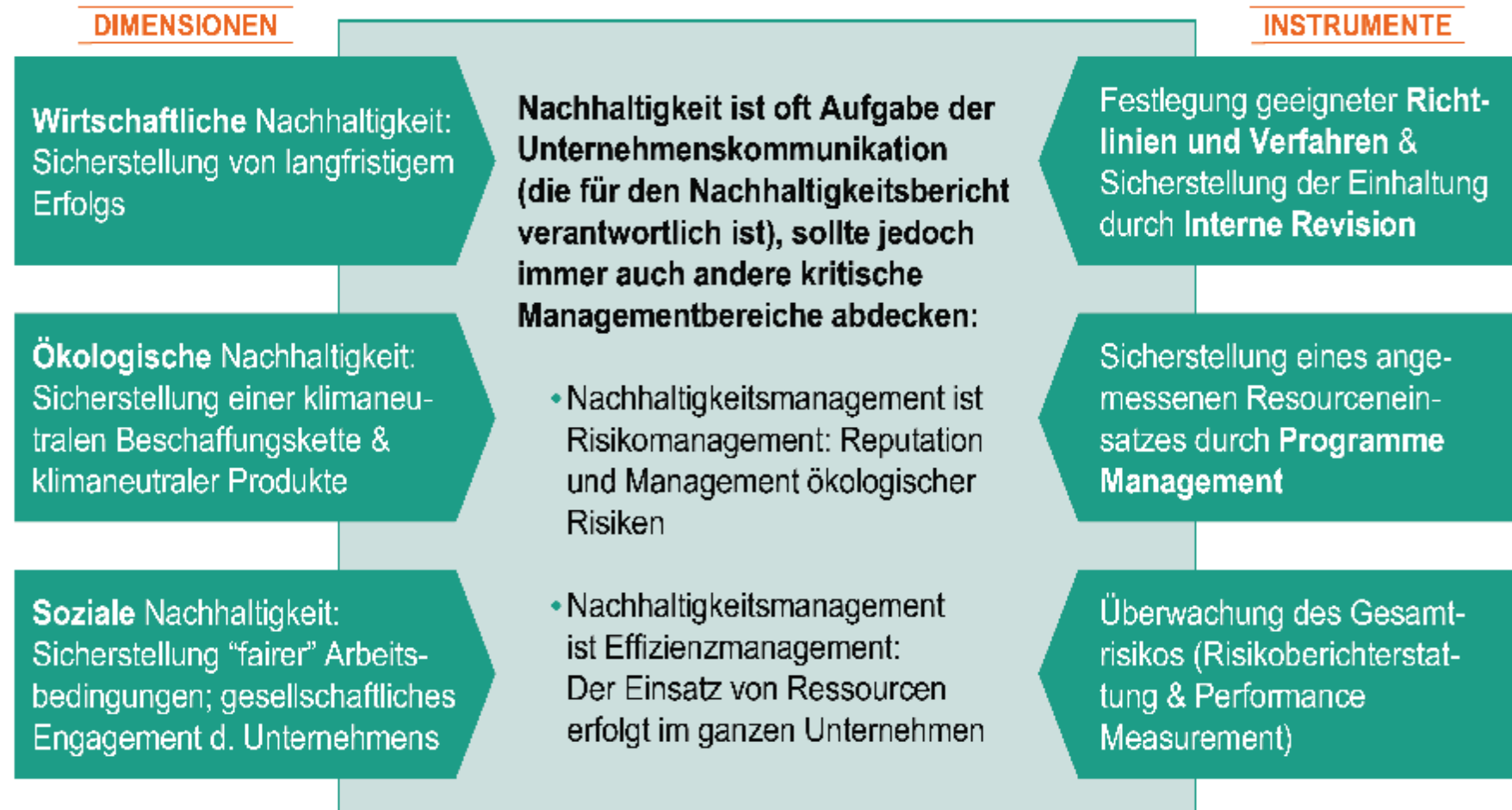
# Nachhaltige Unternehmensführung und die Auswirkungen auf die Managementbereiche



# Nachhaltige Unternehmensführung en detail

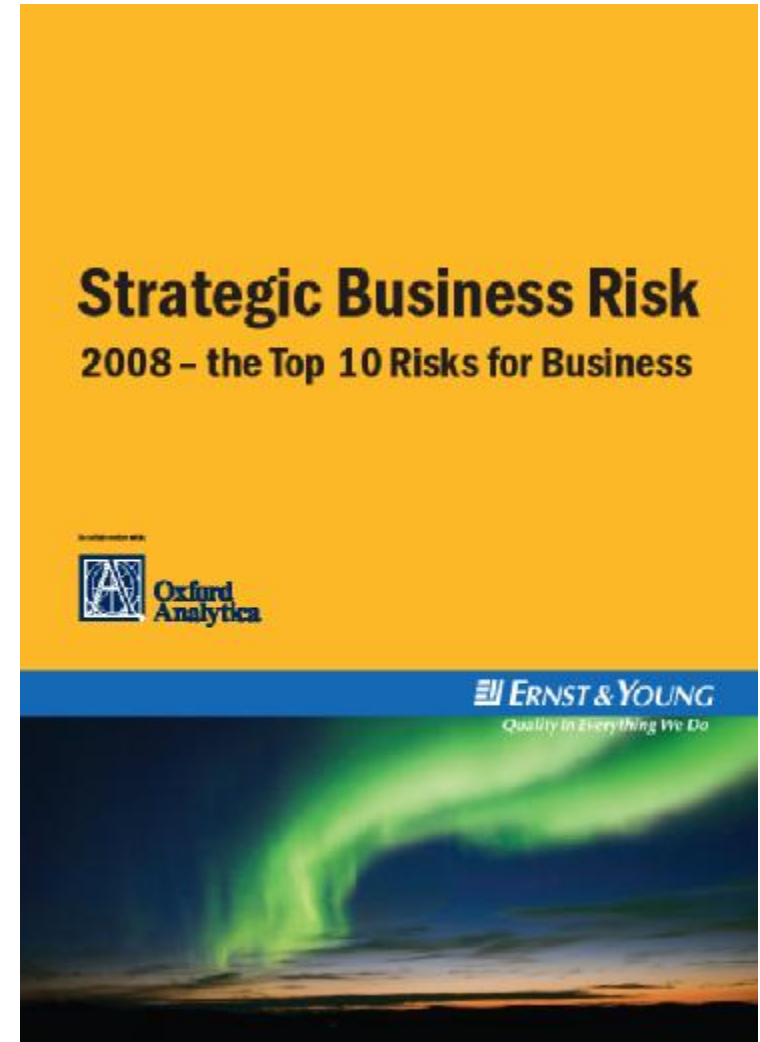


# Nachhaltige Unternehmensführung ist immer Aufgabe der Unternehmensleitung



# EY Studie – Die 10 grössten Risiken

- 1) **Regulatorische Vorgaben & Compliance Risiken**
- 2) Globale Finanzkrisen
- 3) Alternde Kunden und Arbeitskräfte
- 4) Schwellenländer
- 5) Zusammenführung von Unternehmen
- 6) Energiekrisen
- 7) Durchführung von Strategischen Transaktionen
- 8) Inflation
- 9) **„Radical Greening“**
  - Dabei handelt es sich um die wachsende Beachtung ökologischer Themen / Corporate Social Responsibility
  - Strategisches Risiko, angetrieben von Kunden, Gesetzen und Klimaveränderungen, betrifft alle Unternehmen
  - Größere Investments in Umweltthemen führen kurzfristig zu Kosten, nicht zu Gewinnen
- 10) Veränderungen im Nachfrageverhalten



# Vier Prozessstufen eines Ethics & Compliance-Programm

